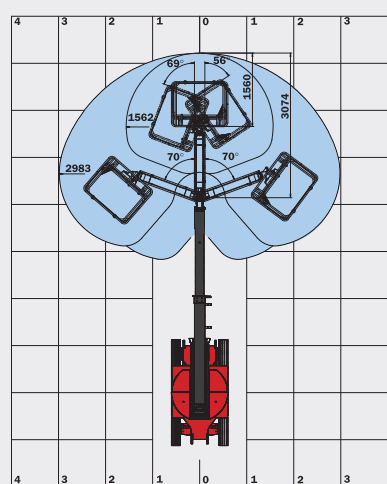
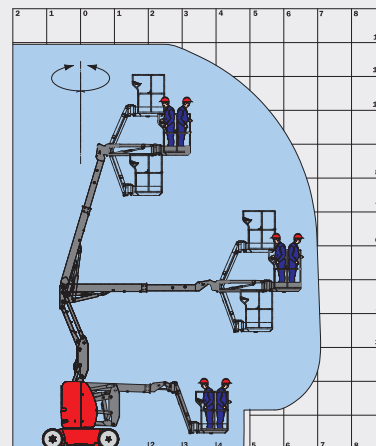


		120 AETJ-C
	<b>Hauteur de travail</b>	11.95 m
	<b>Hauteur de plate-forme</b>	9.95 m
	<b>Hauteur d'articulation</b>	4.77 m
	<b>Déport</b>	7.00 m
	<b>Débattement du pendulaire</b>	+70° / -70°
	<b>Rotation du pendulaire (option 3D)</b>	+70° / -70°
	<b>Rotation du panier</b>	140°
	<b>Rotation tourelle</b>	355°
	<b>Capacité</b>	200 kg
	<b>Nombre de personnes (int./ext.)</b>	2/2
	<b>Panier (Largeur x Longueur)</b>	1.20 x 0.92 m
	<b>1. Largeur hors tout</b>	1.20 m
	<b>2. Longueur hors tout</b>	5.48 m
	<b>3. Hauteur hors tout</b>	1.99 m
	<b>4. Longueur hors tout repliée (stockage)</b>	3.74 m
	<b>5. Hauteur hors tout repliée (stockage)</b>	2.16 m
	<b>6. Rayon de braquage intérieur</b>	1.55 m
	<b>7. Rayon de braquage extérieur</b>	3.25 m
	<b>8. Rayon de braquage extérieur (option 3D)</b>	3.44 m
	<b>9. Garde au sol</b>	10 cm
	<b>10. Empattement</b>	1.65 m
	<b>Vitesse de translation</b>	6 km/h
	<b>Vitesse de travail</b>	0.60 km/h
	<b>Pente franchissable</b>	25%
	<b>Dévers admissible</b>	3° - 5%
	<b>Pneumatiques</b>	0.60 x 0.19 m
	<b>Roues motrices</b>	2 (arrière)
	<b>Roues directrices</b>	2 (avant)
	<b>Poids</b>	6660 kg
	(peut varier en fonction des options et standards du pays)	
	<b>Batteries</b>	240 Ah / 2 x 24 V
	<b>Chargeur intégré</b>	30 Ah / 48 V



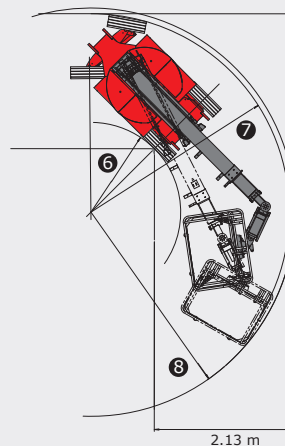
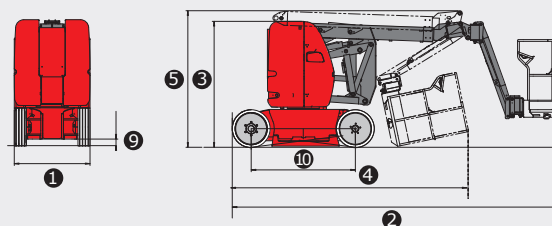
**Option 3D : Rotation du pendulaire**

### Équipements standards

- Commandes proportionnelles
- Translation possible à hauteur maximale
- Alarme sonore et témoin lumineux de dévers et surcharge
- Chargeur intégré
- Descente manuelle de secours
- Freinage de type négatif
- Avertisseur sonore dans le panier
- Horamètre
- Indicateur de témoin de charge batteries
- Anneaux d'élingage
- Aide au diagnostic intégré
- Prédisposition 220 V
- Barre anti-renversement
- Roues à bandages non marquantes
- Panier avec planché ajouré
- Technologie bus CAN
- Boîte à outils dans le panier

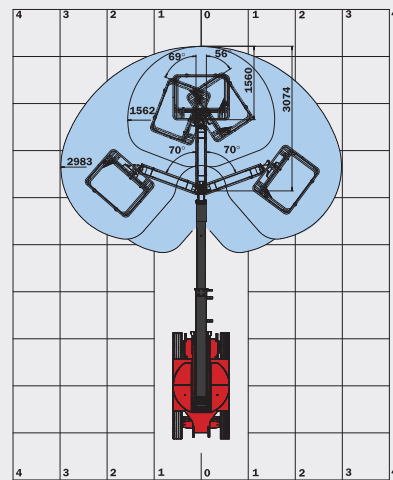
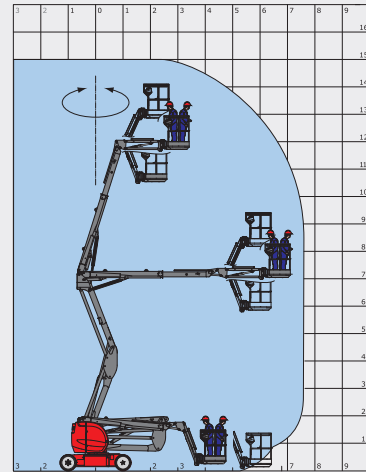
### Équipements optionnels

- Feux à éclats
- Phare de travail
- Prédisposition air
- Prédisposition eau
- Prise 230 V avec disjoncteur différentiel
- Peinture spéciale
- Huile biodégradable
- Rotation du bras pendulaire (3D)
- Batterie forte capacité (300 Ah / 2 x 24 V)
- Remplissage centralisé des batteries
- Bip sur translation
- Bip sur tous mouvements
- Capot de protection pupitre
- Rapport de vérification initiale avant mise en service
- Harnais de sécurité



# 150 AETJ-C

		150 AETJ-C
	<b>Hauteur de travail</b>	15 m
	<b>Hauteur de plate-forme</b>	13 m
	<b>Hauteur d'articulation</b>	7 m
	<b>Déport</b>	7.60 m
	<b>Débattement du pendulaire</b>	+70° / -70°
	<b>Rotation du pendulaire (option 3D)</b>	+70° / -70°
	<b>Rotation du panier</b>	140°
	<b>Rotation tourelle</b>	355°
	<b>Capacité</b>	200 kg
	<b>Nombre de personnes (int./ext.)</b>	2/2
	<b>Panier (Largeur x Longueur)</b>	1.20 x 0.96 m
	<b>1. Largeur hors tout</b>	1.50 m
	<b>2. Longueur hors tout</b>	6.05 m
	<b>3. Hauteur hors tout</b>	1.97 m
	<b>4. Longueur hors tout repliée (stockage)</b>	4.40 m
	<b>5. Hauteur hors tout repliée (stockage)</b>	2.08 m
	<b>6. Rayon de braquage intérieur</b>	1.87 m
	<b>7. Rayon de braquage extérieur</b>	3.96 m
	<b>8. Rayon de braquage panier</b>	4.82 m
	<b>9. Garde au sol</b>	14 cm
	<b>10. Empattement</b>	2.00 m
	<b>Vitesse de translation</b>	5 km/h
	<b>Vitesse de travail</b>	0.60 km/h
	<b>Pente franchissable</b>	25%
	<b>Dévers admissible</b>	3° - 5%
	<b>Pneumatiques</b>	0.60 x 0.19 m
	<b>Roues motrices</b>	2 (arrière)
	<b>Roues directrices</b>	2 (avant)
	<b>Poids</b>	6700 kg
	(peut varier en fonction des options et standards du pays)	
	<b>Batteries</b>	240 Ah / 2 x 24 V
	<b>Chargeur intégré</b>	45 Ah / 48 V



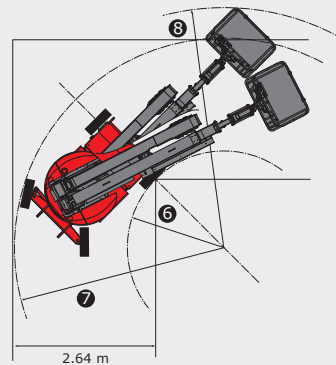
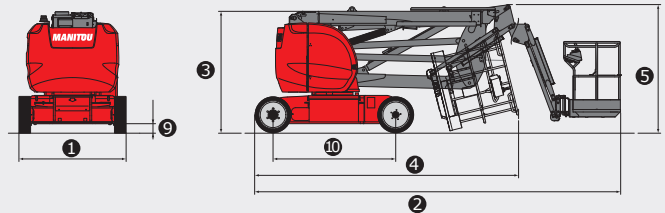
Option 3D : Rotation du pendulaire

## Équipements standards

- Commandes proportionnelles
- Translation possible à hauteur maximale
- Alarme sonore et témoin lumineux de dévers et surcharge
- Chargeur intégré
- Descente manuelle de secours
- Freinage de type négatif
- Avertisseur sonore dans le panier
- Horamètre
- Indicateur de témoin de charge batteries
- Anneaux d'élingage
- Aide au diagnostic intégré
- Prédisposition 220 V
- Roues à bandage cranté non marquantes
- Panier avec planché ajouré
- Technologie bus CAN
- Boîte à outils dans le panier

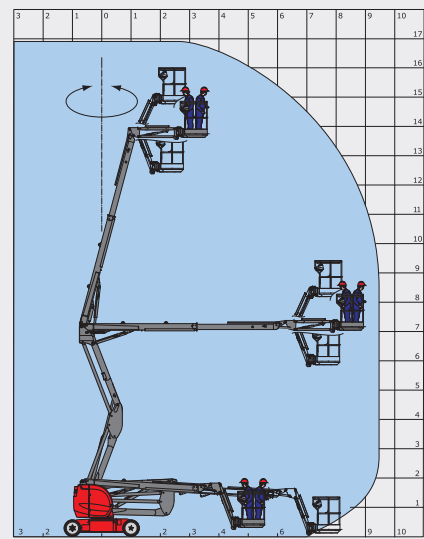
## Équipements optionnels

- Feux à éclats
- Phare de travail
- Prédisposition air
- Prédisposition eau
- Prise 230 V avec disjoncteur différentiel
- Peinture spéciale
- Huile biodégradable
- Rotation du bras pendulaire (3D)
- Batteries forte capacité (360 Ah)
- Remplissage centralisé des batteries
- Bip sur translation
- Bip sur tous mouvements
- Capot de protection pupitre
- Rapport de vérification initiale avant mise en service
- Harnais de sécurité



# 170 AETJ-L

		170 AETJ-L
	<b>Hauteur de travail</b>	16.90 m
	<b>Hauteur de plate-forme</b>	14.90 m
	<b>Hauteur d'articulation</b>	7.15 m
	<b>Déport</b>	9.40 m
	<b>Débattement du pendulaire</b>	+70° / -70°
	<b>Rotation du pendulaire (option 3D)</b>	+70° / -70°
	<b>Rotation du panier</b>	140°
	<b>Rotation tourelle</b>	355°
	<b>Capacité</b>	200 kg
	<b>Nombre de personnes (int./ext.)</b>	2/2
	<b>Panier (Largeur x Longueur)</b>	1.20 x 0.96 m
	<b>1. Largeur hors tout</b>	1.75 m
	<b>2. Longueur hors tout</b>	6.84 m
	<b>3. Hauteur hors tout</b>	1.97 m
	<b>4. Longueur hors tout repliée (stockage)</b>	5.12 m
	<b>5. Hauteur hors tout repliée (stockage)</b>	2.04 m
	<b>6. Rayon de braquage intérieur</b>	1.97 m
	<b>7. Rayon de braquage extérieur</b>	4.30 m
	<b>8. Rayon de braquage panier</b>	5.60 m
	<b>9. Garde au sol</b>	14 cm
	<b>10. Empattement</b>	2.00 m
	<b>Vitesse de translation</b>	5 km/h
	<b>Vitesse de travail</b>	0.60 km/h
	<b>Pente franchissable</b>	22%
	<b>Dévers admissible</b>	3° - 5%
	<b>Pneumatiques</b>	0.60 x 0.19 m
	<b>Roues motrices</b>	2 (arrière)
	<b>Roues directrices</b>	2 (avant)
	<b>Poids</b>	6910 kg
	(peut varier en fonction des options et standards du pays)	
	<b>Batteries</b>	240 Ah / 2 x 24 V
	<b>Chargeur intégré</b>	45 Ah / 48 V



## Équipements standards

- Commandes proportionnelles
- Translation possible à hauteur maximale
- Alarme sonore et témoin lumineux de dévers et surcharge
- Chargeur intégré
- Descente manuelle de secours
- Freinage de type négatif
- Avertisseur sonore dans le panier
- Horamètre
- Indicateur de témoin de charge batteries
- Anneaux d'élingage
- Aide au diagnostic intégré
- Prédisposition 220 V
- Roues à bandage cranté non marquantes
- Panier avec planché ajouré
- Technologie bus CAN
- Boîte à outils dans le panier

## Équipements optionnels

- Feux à éclats
- Phare de travail
- Prédisposition air
- Prédisposition eau
- Prise 230 V avec disjoncteur différentiel
- Peinture spéciale
- Huile biodégradable
- Batteries forte capacité (360 Ah)
- Remplissage centralisé des batteries
- Bip sur translation
- Bip sur tous mouvements
- Capot de protection pupitre
- Rapport de vérification initiale avant mise en service
- Harnais de sécurité

